

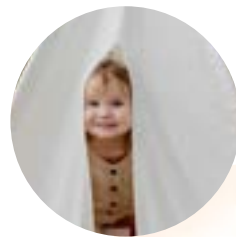
放課後等デイサービス あしたのつばさ

陣原

『考えて選ぶ力』をつける事業所

-
- 6 18
-
-
-
-
-
-

12:00-19:00
9:30-17:00



北九州市八幡西区皇后崎町
16-5 皇后崎ビジネスハイム101号
※事務室は二階にあります。

093-776-0212




あしたのつばさ 陣原

1日の
ながれ


平日のながれ (例)

- 15:30 学校迎え
- 16:00 自由時間
- 16:45 活動子ども会議
- 17:00 活動、個別療育
- 17:45 全員清掃
- 18:00 送迎開始





あしたのつばさ 陣原



1日の ながれ



学校休みの日のながれ

- 9:30 自宅迎え
- 10:00 自由時間
- 12:00 お昼ごはん
- 14:00 活動、個別療育
- 15:45 全員清掃
- 16:00 送迎開始



あしたのつばさ 陣原

曜日別活動スケジュールと
発達の五領域等との関わり

月曜日 運動クラブ、事業所クラブ

運動、健康、生活、認知、行動、
コミュニケーション、言語、社会性、人間関係

火曜日 運動クラブ、事業所クラブ

運動、健康、生活、認知、行動、
コミュニケーション、社会性、人間関係

水曜日 年齢別活動

健康、生活、認知、行動、感覚、インクルージョン、地域支援
コミュニケーション、言語、社会性、人間関係、運動

木曜日 太鼓クラブ、事業所クラブ

運動、健康、生活、礼節、文化、認知、感覚、行動、地域交流、
インクルージョン、コミュニケーション、社会性、人間関係

金曜日 年齢別活動

健康、生活、認知、行動、感覚、インクルージョン、地域支援
コミュニケーション、言語、社会性、人間関係、運動

土曜日 余暇・地域活動・

調理実習等自立に向けた活動

健康、自立、生活、おでかけ、買い物学習、認知、行動、感覚、インク
ルージョン、地域支援、公共のマナー、公共交通機関、調理実習、
自然学習コミュニケーション、言語、社会性、人間関係、運動

活動



考え選ぶ力をつける

あしたのつばさ陣原の支援
～クオリティじんのはる～

- ①私たちは、子どもたちとの信頼のサインは子どもたちから常に発信されていると考えます。
- ②私たちは、子どもたちが「これをして何の意味があるん?!」と感じた時が支援の始まりであり、可能性を拡張するチャンス!と捉えます。
- ③私たちは、「答えは自分の中にしかない!」と考えており、「時間がかかって当たり前」だと職員が余裕ある意識を持ちます。
- ④私たちは、質問力をつけるために学び、実践と振り返りを続けます。そのためのセルフラーニング（自己学習）が大切だと考えています。
- ⑤信じる力があればどうにでもなる!と信じています。まずは自分から。
- ⑥ ①から⑥が備わった時、破壊的に心を満たす方法は選択しないと考えます。選択はしないと考えます。

あしたのつばさ 陣原

SNS 会社情報

ぜひ活動の様子を見てみてください

Instagram・ホームページ



ASITA_NO_TSUBASA

株式会社E-Labo
代表取締役社長 針池 栄治

放課後等デイサービスあしたのつばさ
放課後等デイサービスあしたのつばさ あるす
放課後等デイサービスあしたのつばさ陣原
児童発達支援事業所 あんじゅ
保育所等訪問支援所 あんじゅ
SNEC高等学院

＼ホームページがリニューアルしました！／

www.ashitanotsubasa.co.jp